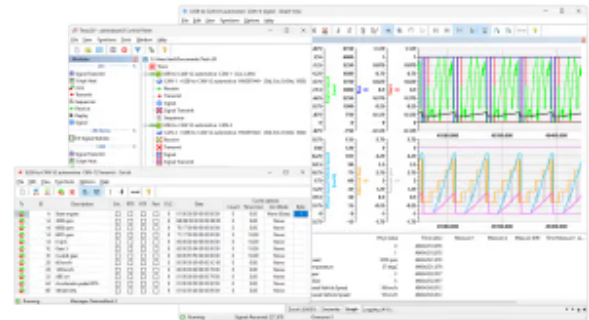


canAnalyser 3 Standard

Artikelnummer: 1.12.0133.31000

Der canAnalyser ist ein vielseitiges Werkzeug für die Entwicklung, den Test und die Wartung von CAN-, CAN FD- und LIN-basierten Systemen. Das Softwarepaket basiert auf einem modularen Konzept und ist in drei Versionen (Mini, Lite und Standard) mit unterschiedlichen Funktionen und Modulen erhältlich.



Einfache Analyse von CAN-basierten Netzwerken

Funktionen und Vorteile

- ✓ **Rundum-Funktionalität**
Von der einfachen Analyse bis zur komplexen Emulation bedient canAnalyser alle Ebenen der Anwendungsanforderungen.
- ✓ **Einfache Konfiguration**
Erstellen Sie Messkonfigurationen mit wenigen Klicks dank einer übersichtlichen Baumstruktur.
- ✓ **Datenbank-Integration**
CANdb-, FIBEX-, LDF- und DIM-Importe verbessern die Signalinterpretation und -darstellung.
- ✓ **Hohe Präzision**
Empfangene Objekte werden je nach Hardware mit einer Genauigkeit von bis zu 1 µs mit einem Zeitstempel versehen.
- ✓ **Option für den passiven Modus**
Analysieren Sie ohne Beeinträchtigung angeschlossener CAN-Systeme für eine unauffällige Diagnose.
- ✓ **Anpassbare Layouts**
Anordnen und wechseln Sie zwischen Fensterlayouts mit Tastenkombinationen für eine effiziente Analyseeinrichtung.
- ✓ **Intuitive Analyse**
Einfache Fehleranalyse mit Langzeitaufzeichnung, anpassbaren Triggern und filtern für punktgenaue Genauigkeit.
- ✓ **Visuelle Statistik**
Direkte grafische Anzeige von Buslast- und Fehlerrahmen zusammen mit Datenbanksignalen für einen sofortigen Einblick.
- ✓ **Umfassender Support**
Kompatibel mit allen Ixxat PC-Interfaces für CAN-Netzwerke, einschließlich CAN mit 11 und 29 Bit Identifiern sowie CAN FD.
- ✓ **Offline-Fähigkeit**
Führen Sie Analysen ohne Busschnittstelle durch und ermöglichen Sie so Flexibilität in verschiedenen Arbeitsumgebungen.



Allgemeine

| | |
|------------------------|-----|
| Nettogewicht (g) | 610 |
| Verpackungsbreite (mm) | 26 |
| Verpackungshöhe (mm) | 6 |
| Verpackungstiefe (mm) | 24 |
| Verpackungsgewicht (g) | 755 |

Identifizierung und Status

| | |
|---|-----------------|
| Produkt-ID | 1.12.0133.31000 |
| Herkunftsland | Deutschland |
| HS-Code | 8473302000 |
| Klassifizierungsnummer für die Exportkontrolle (ECCN) | EAR99 |

Zertifizierungen und Standards

| | |
|---------------------|----------|
| ETIM Classification | EC000757 |
|---------------------|----------|