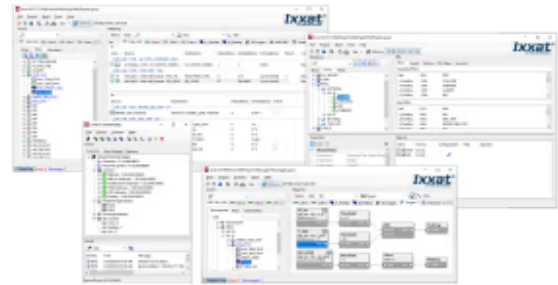


Advanced Configuration Tool Standard

Artikelnummer: 1.12.0248.00001

Das Advanced Configuration Tool (ACT) ist ein leistungsstarkes und einfach zu bedienendes PC-Softwarepaket für Windows. Das Tool dient zur Erstellung von Konfigurationen für die CANnector und FRC-EP Geräte. Nachdem eine solche Konfiguration erstellt wurde, wird sie auf das Gerät heruntergeladen und dort standalone ausgeführt.



Einfache Konfiguration von Embedded-Plattformen

Funktionen und Vorteile

- ✓ **Vielseitige Automotive-Tests**
Bietet anspruchsvolle Tests für Bussysteme und Geräte mit FRC-EP- und CANnector-Hardware-Integration.
- ✓ **Integration von benutzerdefiniertem Code**
Ermöglicht die Implementierung von benutzerspezifischem Code für maßgeschneiderte Testszenarien.
- ✓ **Datenlogger-Funktionalität**
Verfügt über Datenprotokollierungsfunktionen, die die Diagnosefunktionen verbessern.
- ✓ **Kostengünstige Testsysteme**
Bietet einen kostengünstigen, leistungsstarken Testsystemaufbau mit einem breiten Funktionsumfang.
- ✓ **Manipulation von Signalen**
Enthält umfangreiche Signalmanipulationsfunktionen für umfassende Tests und Diagnosen.
- ✓ **Erweiterte Simulation**
Unterstützt komplexe Restbussimulationen und Gateway-Anwendungen über Matlab/Simulink.
- ✓ **Umfassende Schnittstellenunterstützung**
Enthält Schnittstellen für CAN, CAN FD, FlexRay, LIN, EtherCAT und Automotive Ethernet.
- ✓ **HTML5-Datenvisualisierung**
Ermöglicht eine leistungsstarke Datenvisualisierung auf Tablets und Smartphones für eine komfortable Analyse.
- ✓ **Testumgebung für elektronische Steuergeräte**
Die ACT-Standardversion bietet eine einfach konfigurierbare Umgebung für das unabhängige Testen von elektronischen Steuergeräten (ECU).



Identifizierung und Status

Produkt-ID	1.12.0248.00001
Herkunftsland	Deutschland
HS-Code	8517620000
Klassifizierungsnummer für die Exportkontrolle (ECCN)	EAR99

Allgemeine

Nettogewicht (g)	20
Verpackungsgewicht (g)	20