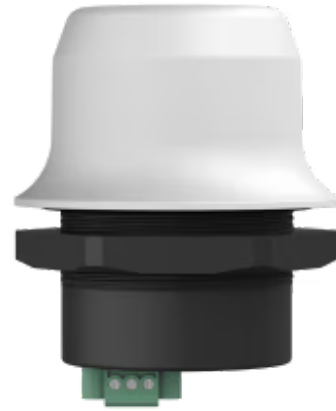


Anybus无线堡LTE

货号: AWB1501-B

Anybus无线堡LTE是一款工业级路由器，旨在为固定和移动工业机器提供高速透明的互联网接入。它利用 LTE（4G）和 3G 回退，可实现全面的远程监控和分析，从而延长系统正常运行时间并降低维护成本。



将工业机器连接到 4G 和/或 3G 网络。

特点和优点

- ✓ **总拥有成本低**
由于天线和通信模块的集成设计，无需额外购买天线或附件。
- ✓ **快速数据传输**
下载速度高达100 Mbit/s，上传速度高达50 Mbit/s。
- ✓ **顶层机器的蜂窝接入**
非常适合在自动化金字塔内为企业或管理层的机器提供蜂窝访问。
- ✓ **内置软件**
包括防火墙、NAT、DHCP服务器和GNSS卫星定位功能（GPS、GLONASS、Galileo和北斗）。
- ✓ **工业设计**
由于其 IP66/67 等级的外壳和宽工作温度范围，可承受恶劣环境。选择白色顶部 Sunbolt 选项可提高 30% 的高温防护效果。
- ✓ **易于配置**
借助基于 Web 的直观界面，在几秒钟内建立无线连接。
- ✓ **通过 3G 回退实现安全的 LTE 连接**
通过 3G 回退为 4G 网络提供安全的 LTE Cat-4 连接。Nano SIM卡插槽允许用户使用任何支持LTE Cat-4的本地SIM卡。
- ✓ **兼容任何基于TCP或UDP的协议**
通过任何基于 TCP 或 UDP 的协议（包括 MQTT 和 OPC UA）透明地传输数据。
- ✓ **多合一无线通信**
多合一封装，在同一单元中集成了连接器、通信处理器和集成双天线。使用单根电缆供电并通过以太网供电（PoE）进行通信。
- ✓ **完美搭配！**
与Anybus无线桥完全兼容，Anybus无线桥是专为点对点应用设计的无线产品，使您能够实施全面的无线基础设施。
- ✓ **易于安装**
将无线堡直接连接到机柜或机器上，使其看起来像是安装的集成部件。或使用螺栓底座保护器安装套件将其安装在杆子、墙壁或类似物上。
- ✓ **深入了解您的网络**
命令行界面（CLI）提供配置和诊断功能，从而更好地控制和洞察您的网络。



常规

净重 (g)	100
净尺寸 (mm)	68 x 75 (Ø X H) 安装表面上方高度 : 42。
包装宽度 (mm)	12
包装高度 (mm)	8
填充深度 (mm)	13
包装重量 (g)	235
工作温度 °C Min	-40
工作温度 °C Max	65
储存温度 °C min	-40
储存温度 °C Max	85
功耗 (W)	3.2
输入电压 (V)	11-33
以太网供电 (PoE)	37-57 伏
电源连接器	3-pole
外壳材料	塑料
包装材料	硬纸板

标识和状态

产品 ID	AWB1501-B
型号代码	AWB1BB
原产国	瑞典



标识和状态

海关编码	8517620000
出口管制分类编号 (ECCN)	5A992.c

物理特征

连接器/输入/输出	RJ45,3极螺钉连接
-----------	-------------

无线特性

蜂窝标准品	LTE、后备 3G
蜂窝数据速度	下行：100 Mbit/s，上行：50Mbit/s
全球导航卫星系统 (GNSS)	GPS, GLONASS, Galileo, BeiDou
频率和频段	B1、B3、B7、B8、B20、B28

Wi-Fi 功能

射频输出功率	18 dBm EIRP (包括天线增益 3dBi)
最大数量连接、接入点	7
净数据吞吐量	20 Mbps

蓝牙功能

最大数量连接数	7
净数据吞吐量	20 Mbps

认证和标准

防护等级 IP	IP66, IP67
振动和楔块	根据 IEC 60068-2-6：2007 进行正弦振动测试，并具有额外的严格性 轴数：3 个相互垂直 (X：Y：Z) 持续时间：每个轴 10 个扫描周期 速度：1 oct/min 模式：运行中 频率：5-500赫兹 位移 ± 3.5 mm 加速度：2g 根据 IEC 60068-2-27：2008 和更严格的冲击测试 波形：半正弦波 冲击次数：每轴 ± 3 次 模式：运行中，轴 $\pm X$ ，Y，Z 加速度：30 m/s ² 持续时间：11 毫秒。
WEEE类别	IT和电信设备